



РОССИЙСКАЯ ФЕДЕРАЦИЯ
ХАНТЫ-МАНСИЙСКИЙ АВТОНОМНЫЙ ОКРУГ-ЮГРА
ТЮМЕНСКАЯ ОБЛАСТЬ
АДМИНИСТРАЦИЯ ХАНТЫ-МАНСИЙСКОГО РАЙОНА
ДЕПАРТАМЕНТ СТРОИТЕЛЬСТВА, АРХИТЕКТУРЫ И ЖКХ

П Р И К А З

от 18.06.2018
г. Ханты-Мансийск

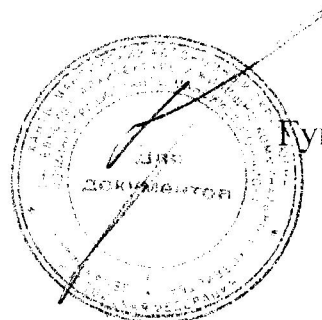
№ 76-н

Об утверждении документации по
планировке территории для размещения
объекта: «Обустройство кустов скважин 8, 9.
Высотное нефтяное месторождение»

В соответствии со статьей 45 Градостроительного кодекса Российской Федерации, Федеральным законом от 06.10.2003 №131-ФЗ «Об общих принципах организации местного самоуправления в Российской Федерации», руководствуясь Уставом Ханты-Мансийского района, пунктом 16 Положения о департаменте строительства, архитектуры и ЖКХ (в редакции Решения Думы от 31.01.2018 №241), учитывая обращение открытого акционерного общества «Сургутнефтегаз» НГДУ «Быстринскнефть» от 14.06.2018 № 02-01-26-6934 (№03-Вх-2195/2018 от 15.06.2018) об утверждении проекта межевания территории приказываю:

1. Утвердить проект межевания территории для размещения объекта: «Обустройство кустов скважин 8, 9. Высотное нефтяное месторождение» (далее – проект) согласно Приложению 1 к настоящему приказу.
2. Департаменту строительства, архитектуры и ЖКХ разместить проект в информационной системе обеспечения градостроительной деятельности.
3. Опубликовать настоящий приказ в газете «Наш район» и разместить на официальном сайте администрации Ханты-Мансийского района.
4. Контроль за выполнением приказа оставляю за собой.

Заместитель главы района,
директор департамента
строительства, архитектуры и ЖКХ



Гуменный П.Л.

РАЗДЕЛ 1: ПРОЕКТ МЕЖЕВАНИЯ ТЕРРИТОРИИ. ТЕКСТОВАЯ ЧАСТЬ

1.1 Перечень и сведения о площади образуемых участков, в том числе возможные способы их образования

В соответствии с пунктом 3 статьи 43 Градостроительного Кодекса РФ проект межевания территории выполнен в составе проекта планировки территории.

При подготовке проекта межевания территории определение местоположения границ, образуемых и изменяемых земельных участков, осуществляется в соответствии с градостроительными регламентами и нормами отвода земельных участков для конкретных видов деятельности, установленными в соответствии с федеральными законами, техническими регламентами.

Границы и координаты земельных участков в графических материалах определены в местной системе координат Ханты-Мансийского автономного округа – Югры МСК-86.

Проектируемый объект располагается на землях лесного фонда Октябрьского лесничества, Обского участкового лесничества.

При проектировании использовались Договоры аренды земельных участков и другие правоустанавливающие документы на лесные участки.

Для обеспечения совмещения границ земельных (лесных) участков с границами ранее сформированных земельных (лесных) участков (исключения включения, вкрапления, изломанности границ, черезполосицы), в границы испрашиваемых площадей включены земли за пределами зоны размещения проектируемого объекта.

Таблица
Площади земельных участков подлежащих межеванию

№ образуемого земельного участка	Площадь земельного участка, га	Категория земель
86:02:0101003:80	10.3254	Земли лесного фонда
86:02:0101003:83	7.8273	Земли лесного фонда
86:02:0101003:82	6.6903	Земли лесного фонда
86:02:0101003:81	15.3991	Земли лесного фонда
86:02:0101003:84	0.2739	Земли лесного фонда

1.2 Перечень и сведения о площади образуемых земельных участков, которые будут отнесены к территориям общего пользования или имуществу общего пользования, в том числе в отношении которых предполагаются резервирование и (или) изъятие для государственных или муниципальных нужд

Изъятие земельных участков для государственных или муниципальных нужд для размещения проектируемого объекта не требуется.

1.3 Вид разрешенного использования образуемых земельных участков

Виды разрешённого использования для земельных участков устанавливаются в соответствии с Классификатором видов разрешённого использования земельных участков, утверждённого Приказом Минэкономразвития России от 01.09.2014 №540.

Виды разрешённого использования земельных участков, подлежащих межеванию представлены в таблице

№ образуемого земельного участка	Наименование вида разрешённого использования земельного участка	Описание вида разрешённого использования земельного участка
1	2	3
86:02:0101003:80	Недропользование	Размещение объектов капитального строительства, в том числе подземных, в целях добычи недр 6.1
86:02:0101003:83	Недропользование	Размещение объектов капитального строительства, в том числе подземных, в целях добычи недр 6.
86:02:0101003:82	Недропользование	Размещение объектов капитального строительства, в том числе подземных, в целях добычи недр 6.1
86:02:0101003:81	Недропользование	Размещение объектов капитального строительства, в том числе подземных, в целях добычи недр 6.1
86:02:0101003:84	Недропользование	Размещение объектов капитального строительства, в том числе подземных, в целях добычи недр 6.1

РАЗДЕЛ 2: ПРОЕКТ МЕЖЕВАНИЯ ТЕРРИТОРИИ. ЧЕРТЕЖИ МЕЖЕВАНИЯ

Условные обозначения:



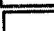


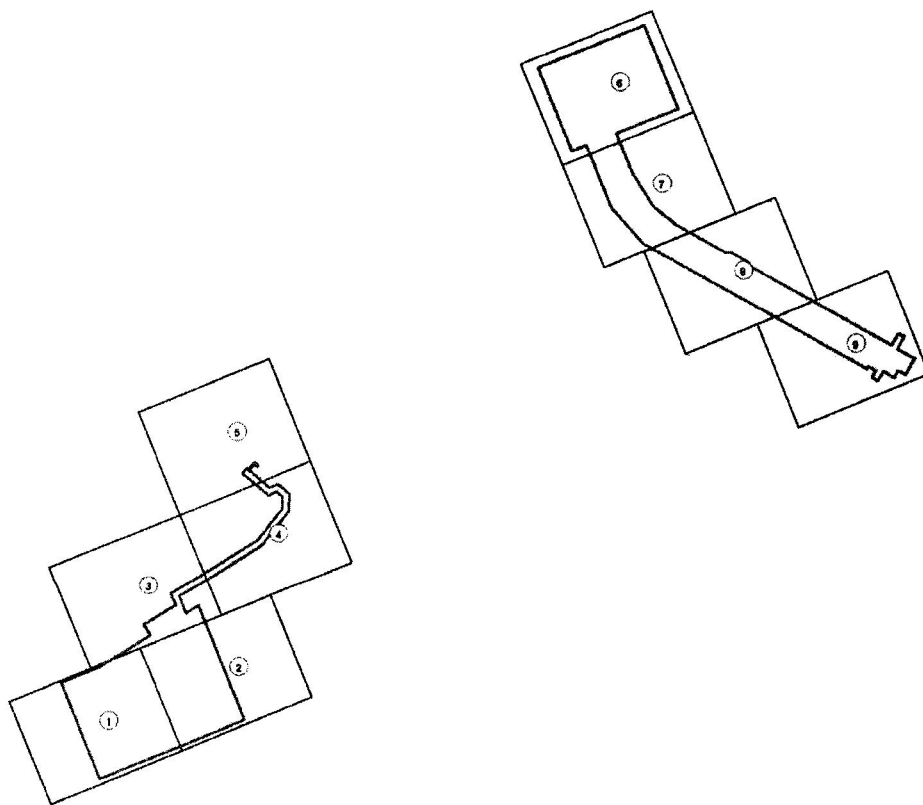
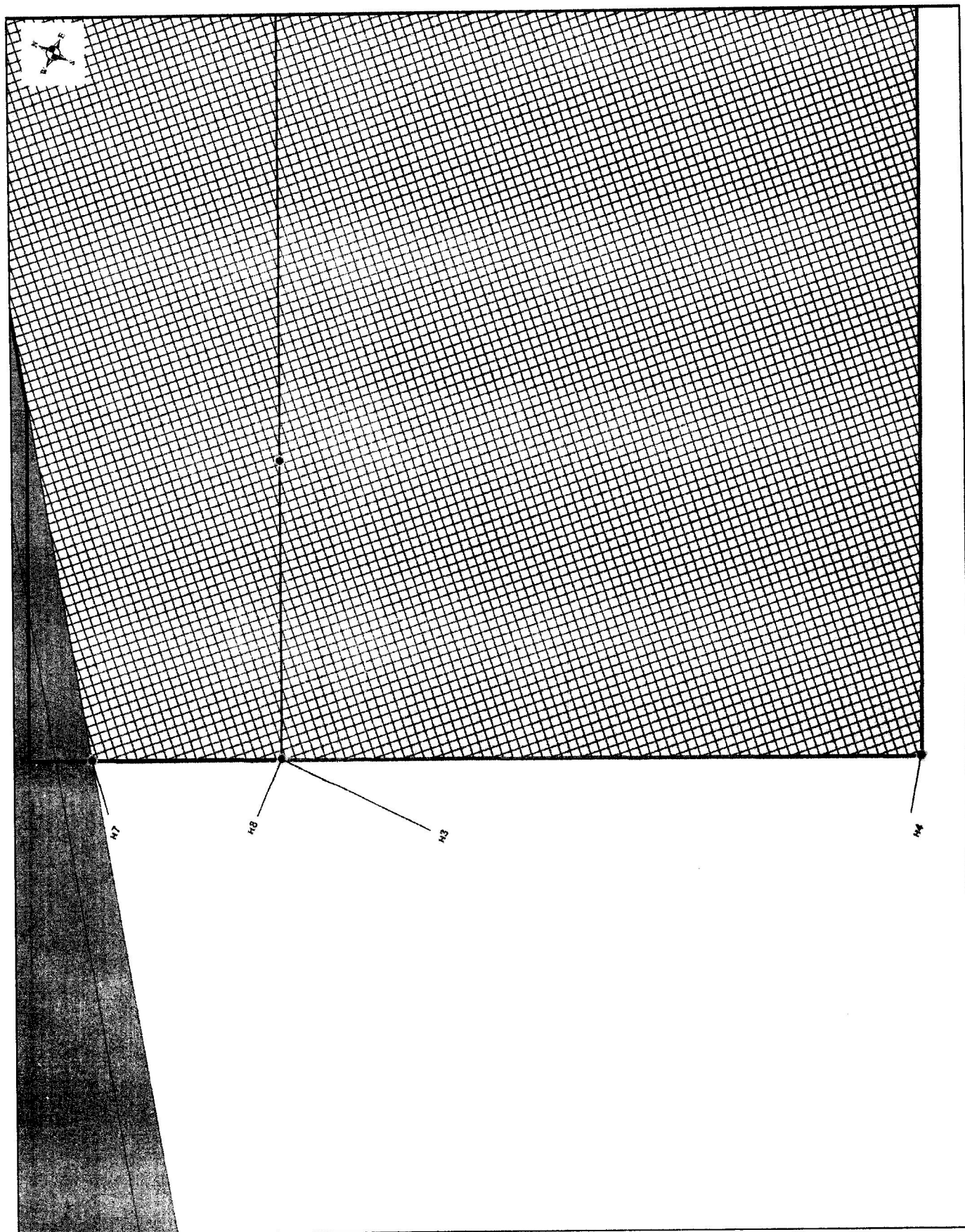
- поворотная точка границ образуемого участка
-  Границы образуемых земельных участков
-  граница планируемой территории
-  устанавливаемые красные линии
-  Границы существующих земельных участков по сведениям из ГКН
-  Границы существующих земельных участков по сведениям из ГЛР

схема совмещения листов



Масштаб 1:2 000

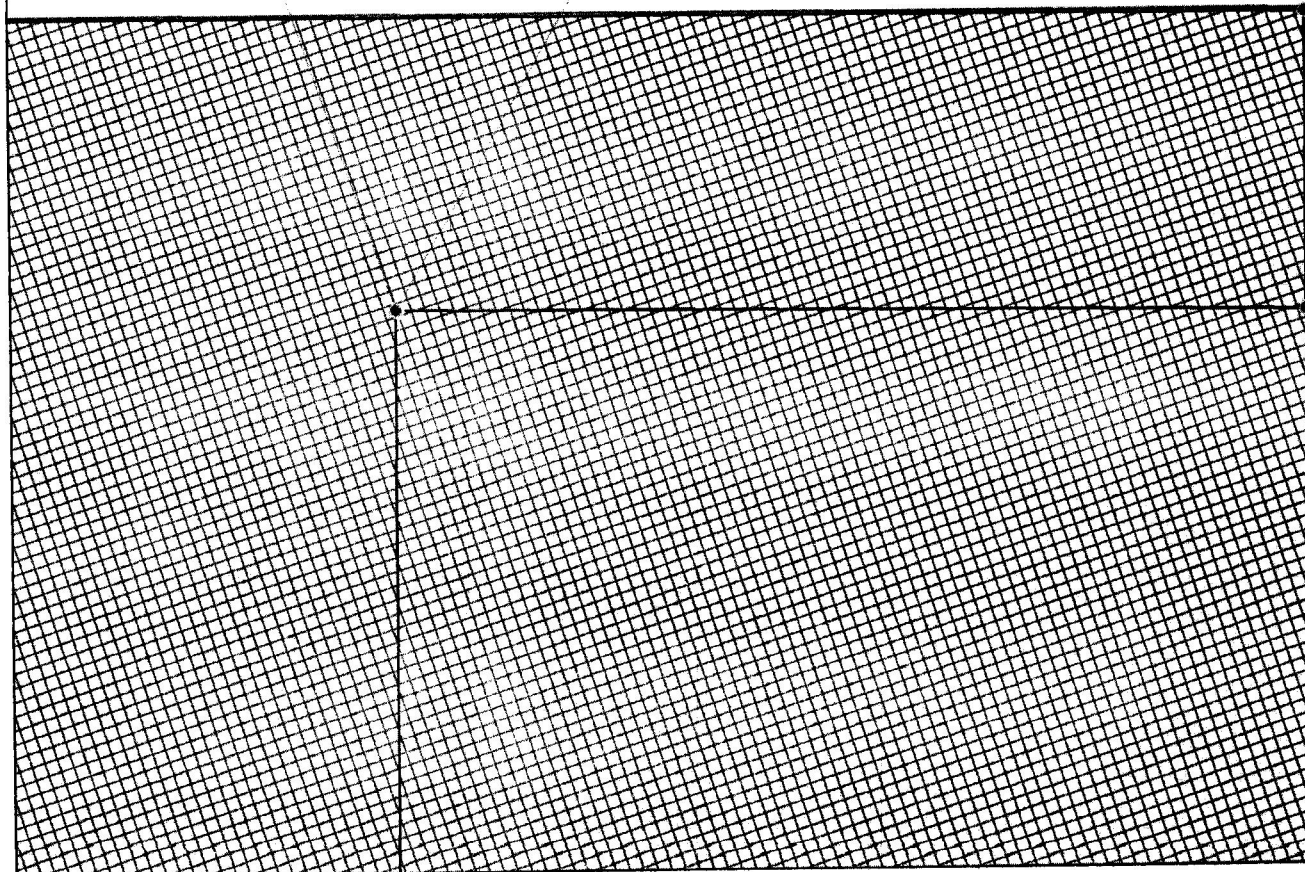


Масштаб 1:2 000

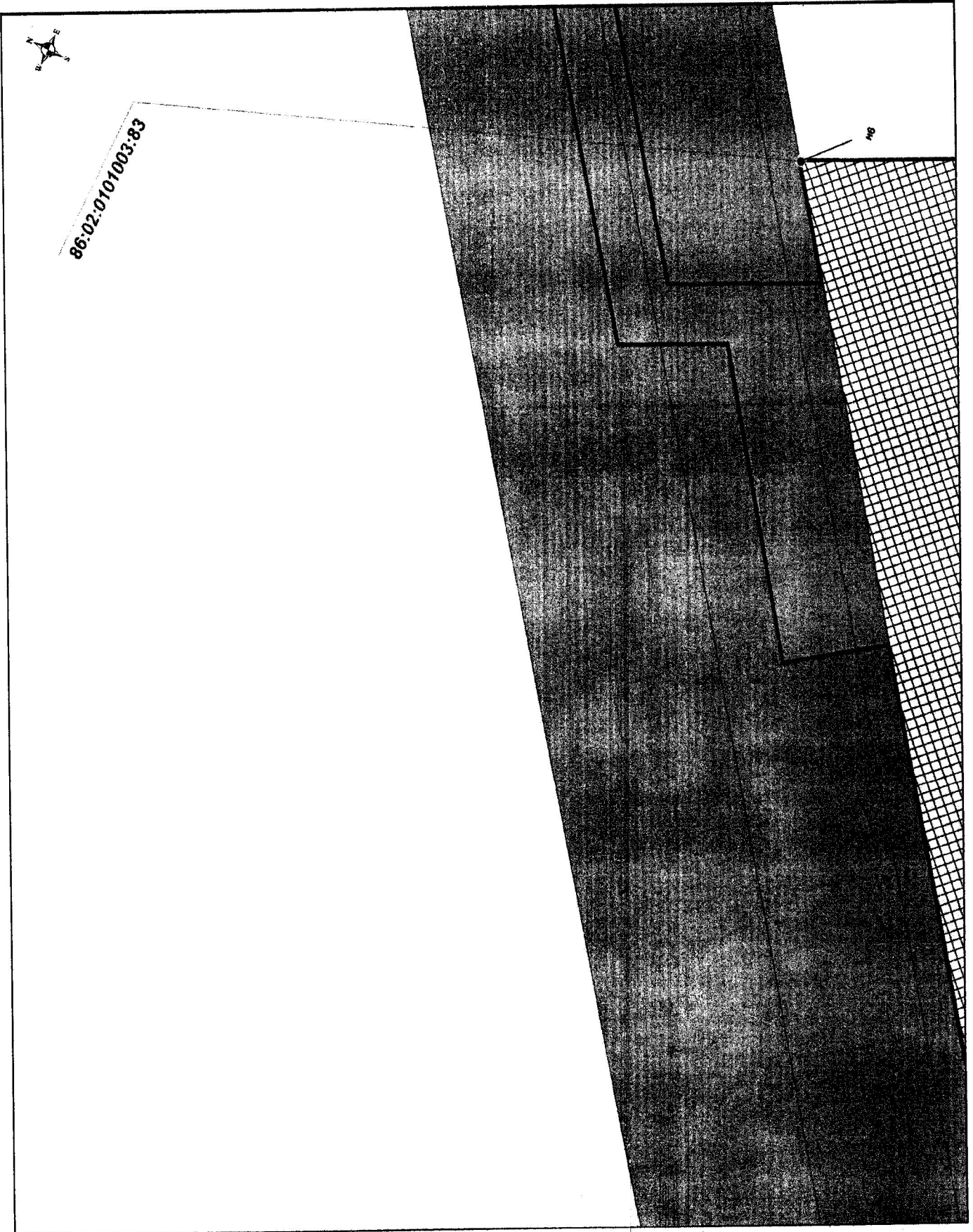


86:02:0101003:83

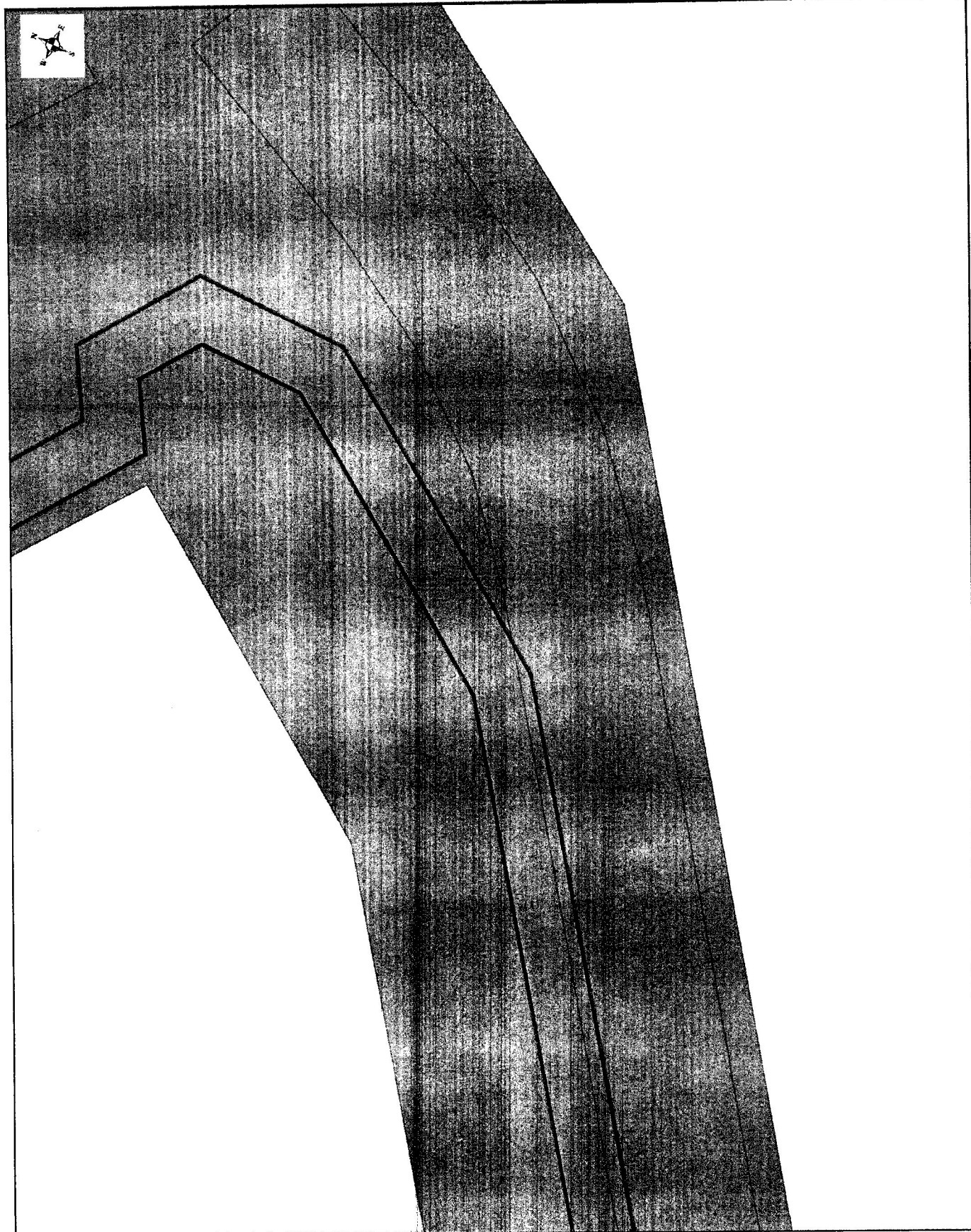
86:02:0101003:80



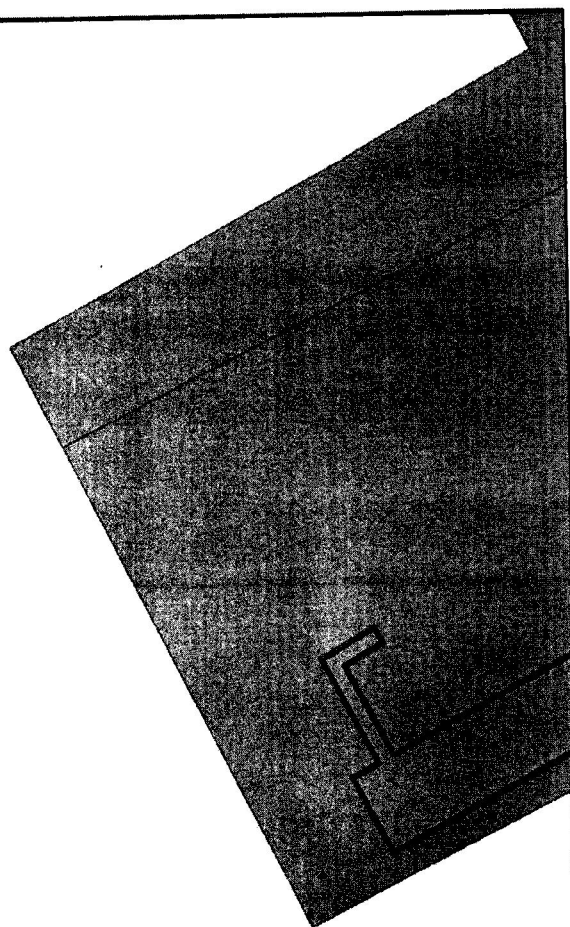
Масштаб 1:2 000



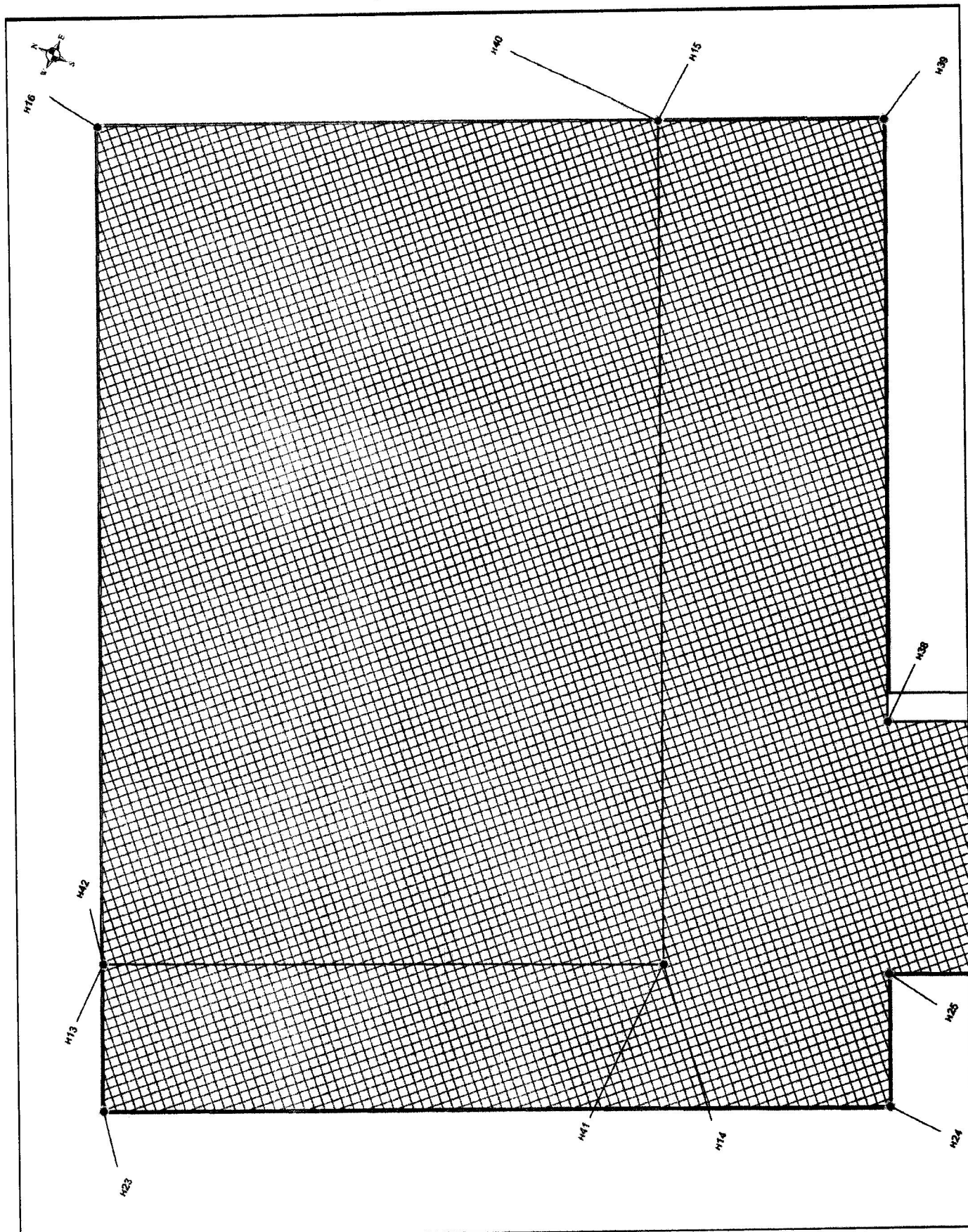
Масштаб 1:2 000



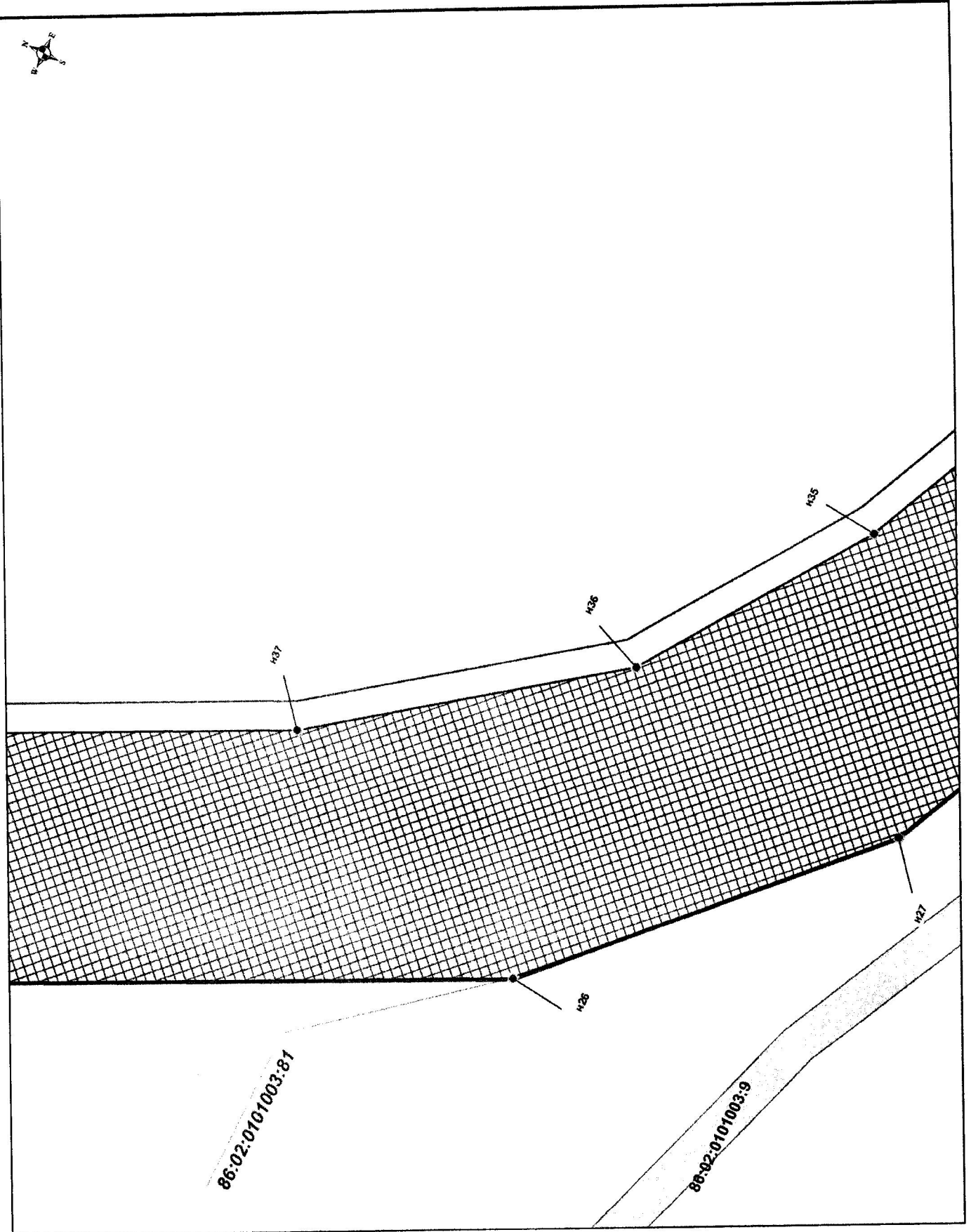
Масштаб 1:2 000



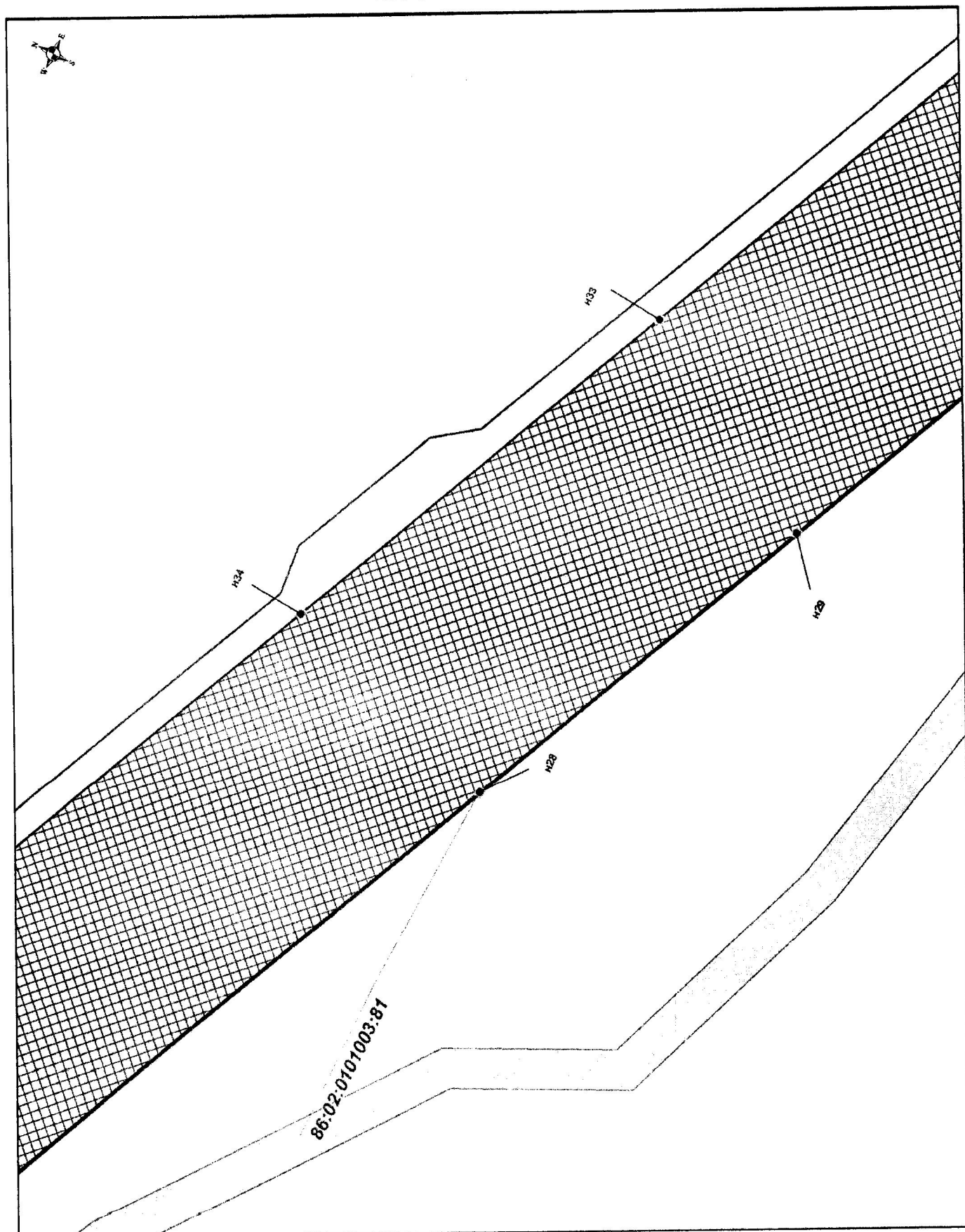
Масштаб 1:2 000



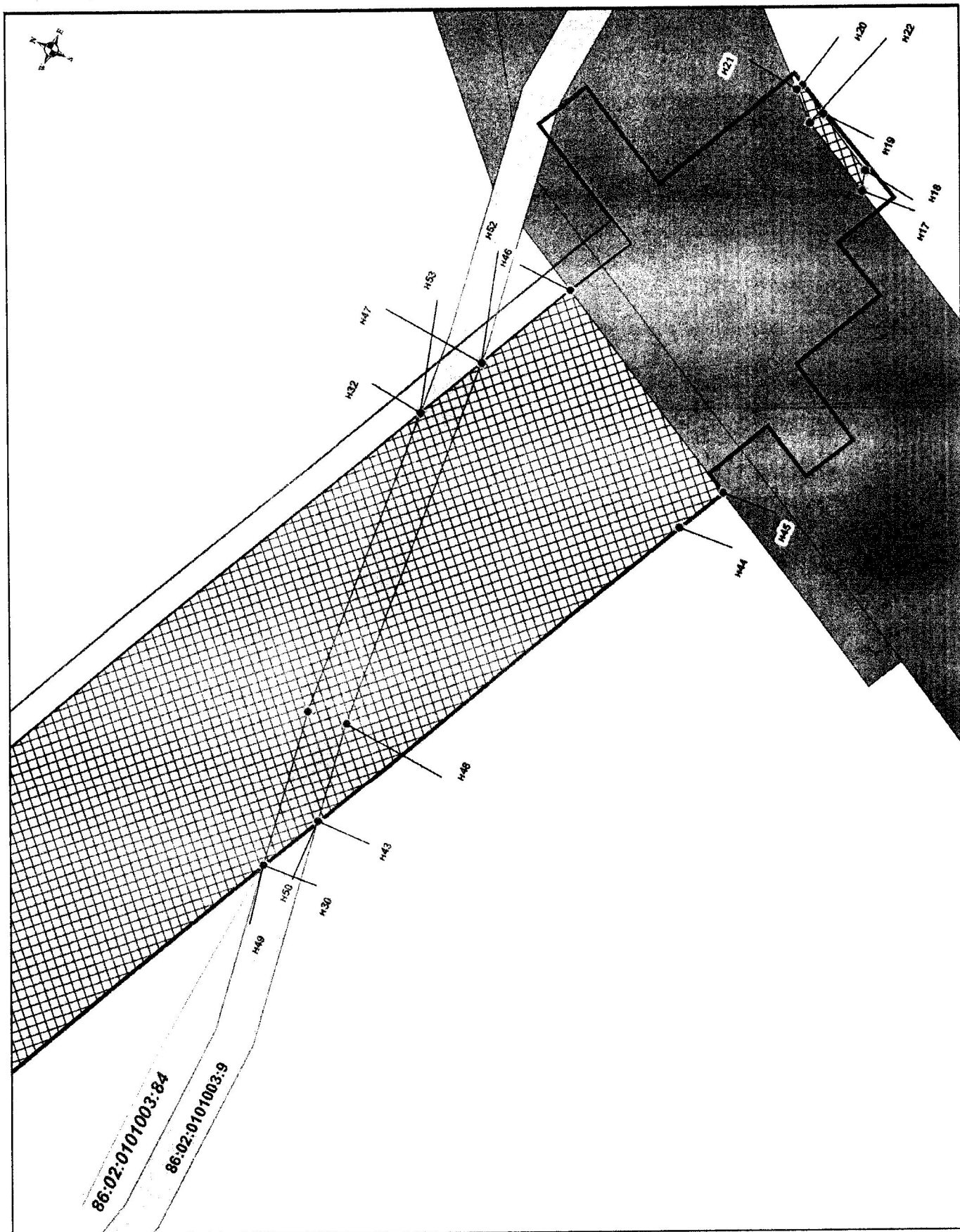
Масштаб 1:2 000



Масштаб 1:2 000



Масштаб 1:2 000



Каталог координат
образуемых земельных участков

Номер участка	Номер точки	X	Y
86:02:0101003:80	н1	2574340.38	1096474.48
86:02:0101003:80	н2	2574057.43	1096332.72
86:02:0101003:80	н3	2573956.85	1096282.33
86:02:0101003:80	н4	2574064.80	1096066.86
86:02:0101003:80	н5	2574447.39	1096258.54
86:02:0101003:83	н6	2574338.77	1096654.10
86:02:0101003:83	н7	2573924.88	1096346.14
86:02:0101003:83	н8	2573956.85	1096282.33
86:02:0101003:83	н9	2574057.43	1096332.72
86:02:0101003:83	н10	2574340.38	1096474.48
86:02:0101003:83	н11	2574447.39	1096258.54
86:02:0101003:83	н12	2574518.98	1096294.41
86:02:0101003:82	н13	2575353.81	1098517.28
86:02:0101003:82	н14	2575446.70	1098327.80
86:02:0101003:82	н15	2575731.23	1098469.58
86:02:0101003:82	н16	2575636.82	1098658.30
86:02:0101003:81	н17	2576575.34	1097601.80
86:02:0101003:81	н18	2576582.92	1097604.42
86:02:0101003:81	н19	2576594.99	1097627.97
86:02:0101003:81	н20	2576600.96	1097639.61
86:02:0101003:81	н21	2576598.52	1097640.86
86:02:0101003:81	н22	2576589.83	1097630.91
86:02:0101003:81	н23	2575304.26	1098492.59
86:02:0101003:81	н24	2575436.28	1098227.64
86:02:0101003:81	н25	2575481.03	1098249.94
86:02:0101003:81	н26	2575579.57	1098052.19
86:02:0101003:81	н27	2575690.79	1097944.74
86:02:0101003:81	н28	2575922.43	1097839.11
86:02:0101003:81	н29	2576062.81	1097775.09
86:02:0101003:81	н30	2576247.78	1097690.74
86:02:0101003:81	н31	2576307.17	1097701.70
86:02:0101003:81	н32	2576426.79	1097713.67
86:02:0101003:81	н33	2576112.51	1097856.99
86:02:0101003:81	н34	2575953.29	1097929.60
86:02:0101003:81	н35	2575790.50	1098003.83
86:02:0101003:81	н36	2575705.84	1098062.28
86:02:0101003:81	н37	2575628.55	1098166.90
86:02:0101003:81	н38	2575566.06	1098292.31
86:02:0101003:81	н39	2575769.23	1098393.55
86:02:0101003:81	н40	2575731.23	1098469.58
86:02:0101003:81	н41	2575446.70	1098327.80

86:02:0101003:81	н42	2575353.81	1098517.28
86:02:0101003:81	н43	2576271.74	1097679.81
86:02:0101003:81	н44	2576431.11	1097607.14
86:02:0101003:81	н45	2576450.34	1097598.37
86:02:0101003:81	н46	2576493.09	1097683.44
86:02:0101003:81	н47	2576453.84	1097701.34
86:02:0101003:81	н48	2576309.65	1097686.80
86:02:0101003:84	н49	2576247.78	1097690.74
86:02:0101003:84	н50	2576271.74	1097679.81
86:02:0101003:84	н51	2576309.65	1097686.80
86:02:0101003:84	н52	2576453.84	1097701.34
86:02:0101003:84	н53	2576426.79	1097713.67
86:02:0101003:84	н54	2576307.17	1097701.70